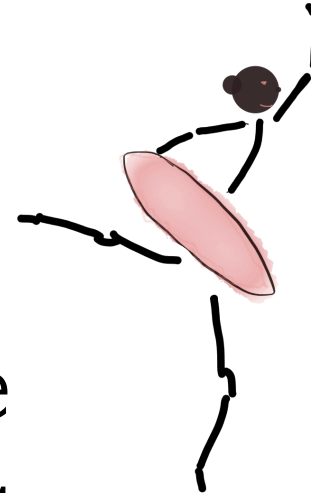
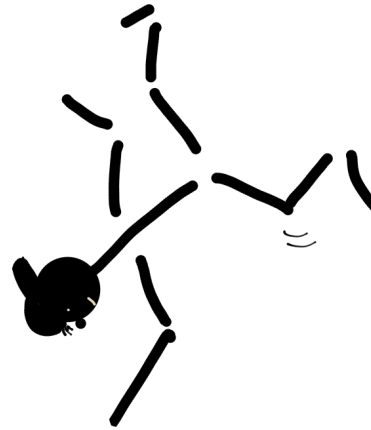
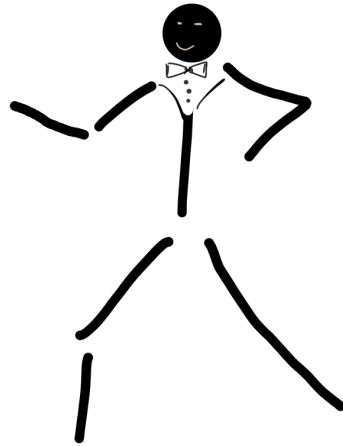
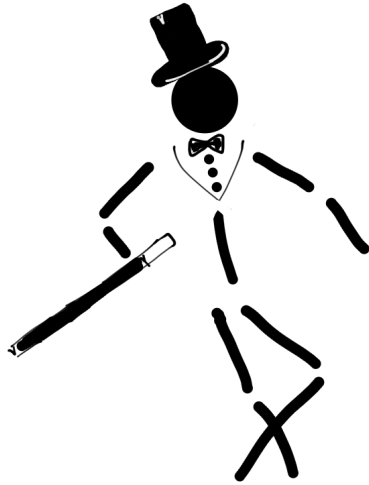


Material



Tänzerische
Gruppeneinteilung



Anleitung



Tänzerische Gruppeneinteilung

Zeit: 5 min.

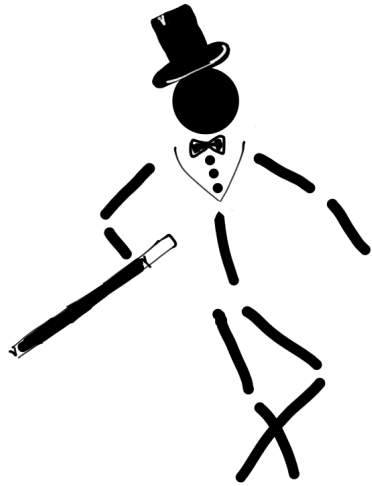
Gruppengröße: 20-30 Teilnehmer/innen

Material: Tanzkarten und Musik

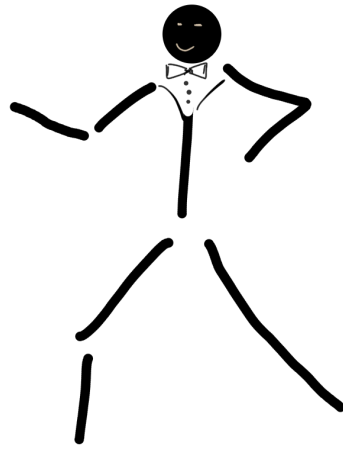
Umsetzung: Jede/r Teilnehmer/in zieht eine Tanzkarte und soll die dargestellte Tanzrichtung nachahmen und somit Gruppenmitglieder der gleichen Tanzrichtung ausfindig machen. Dabei darf nicht gesprochen werden. Wenn die Gruppen sich gefunden haben, können sie sich sicherheitshalber ihre Tanzkarten gegenseitig zeigen.

Anmerkung: Mit den Tanzkarten können vier Gruppen gebildet werden.

Swing



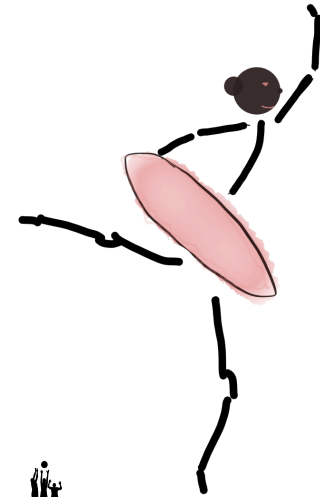
Standardtanz



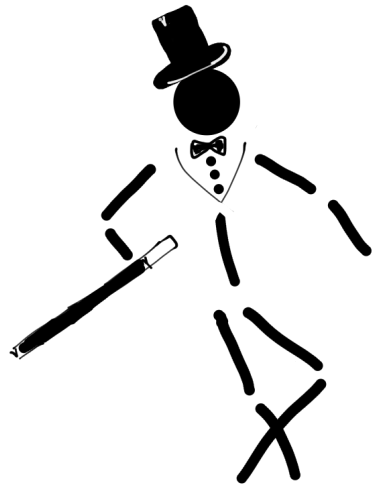
Hip Hop



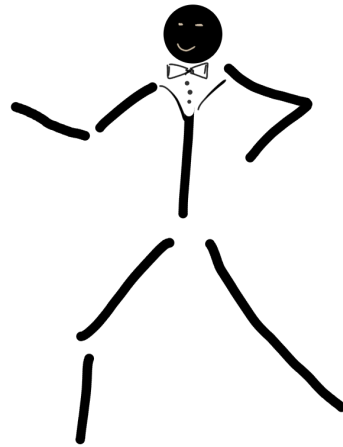
Ballett



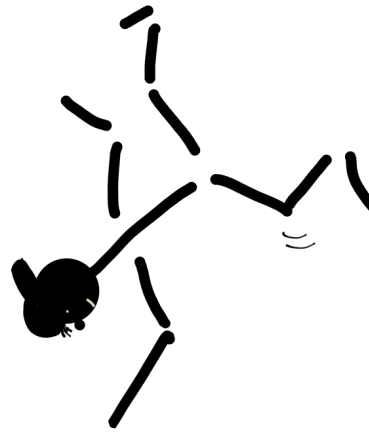
Swing



Standardtanz



Hip Hop



Ballett

